

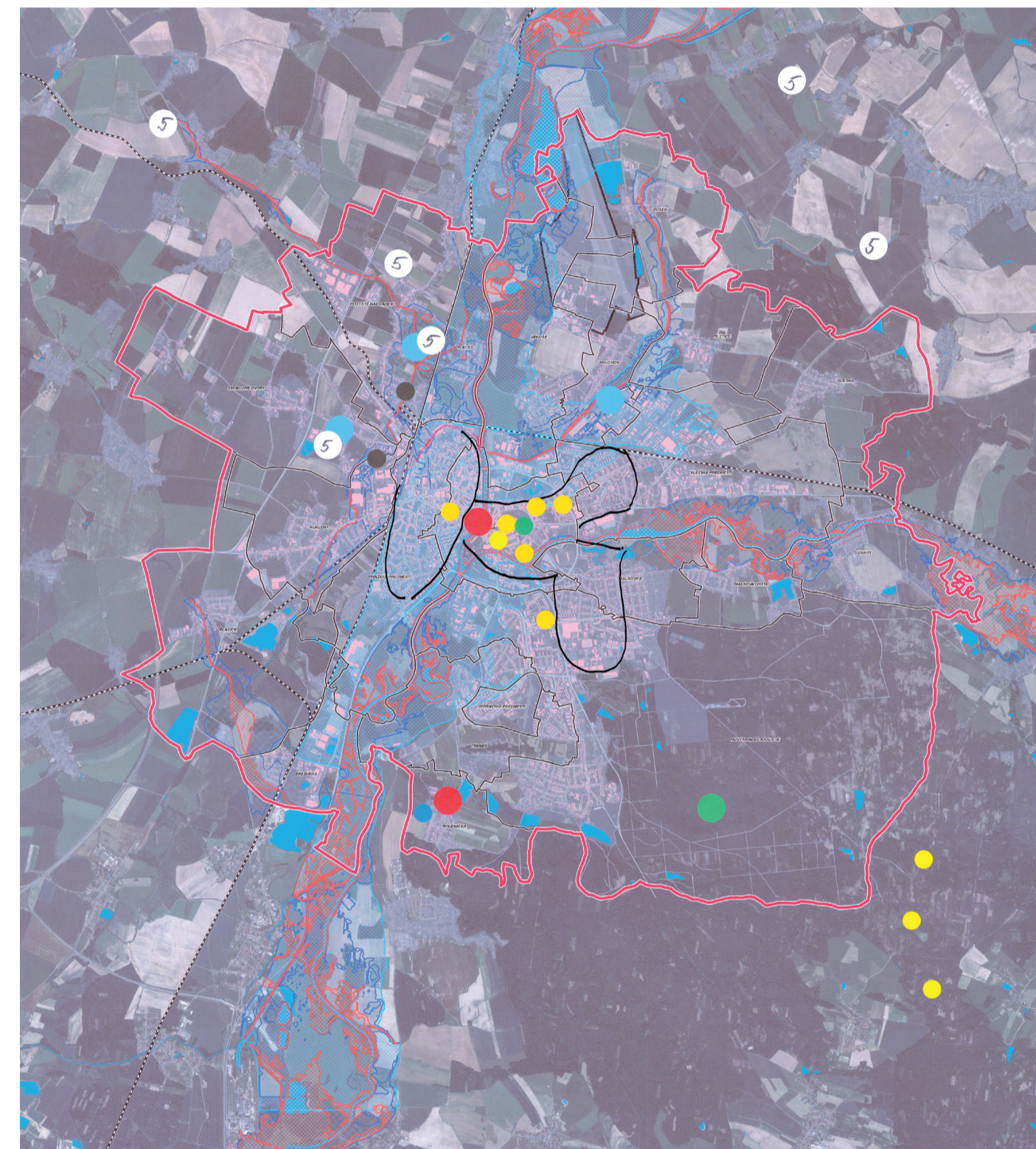
Hradec Králové je se svými 90 tisíci obyvatel 8. největším městem v ČR. Leží na východě Čech v rovinaté krajině na soutoku Labe s Orlicí.



HRADEC KRÁLOVÉ



Vyznačení potenciálních problémů města v mapě území



Pro Hradec dle místních odborníků v souvislosti se změnou klimatu představují největší hrozbu zejména sucho, extrémně vysoké teploty v centru města (tzv. tepelné ostrovy), lokální povodně a přívalové srážky, holomrazy a ledovky.

Problémy spojené

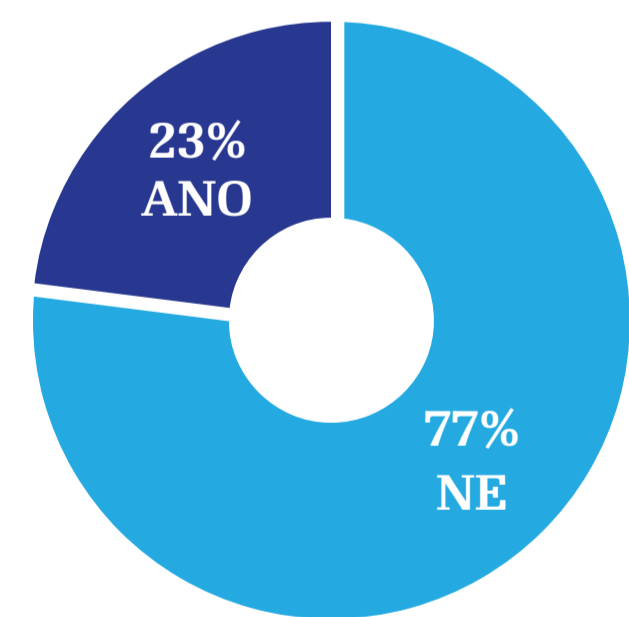
- se suchem
- s vodou
- s větrem
- s teplotou



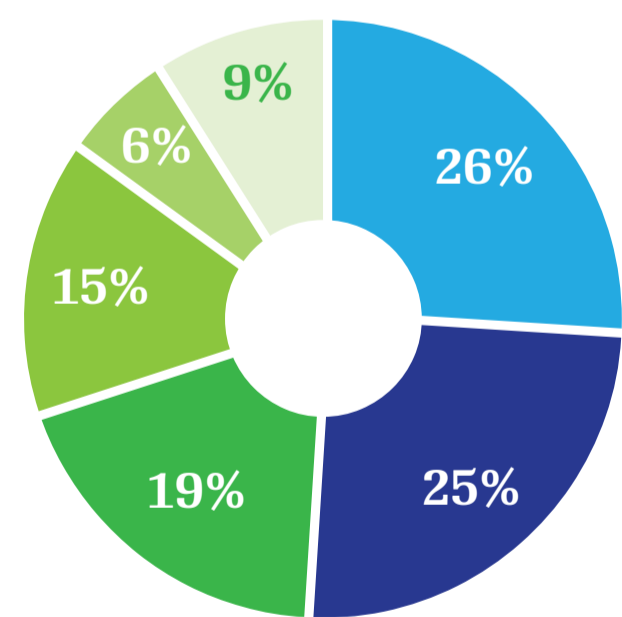
V roce 2012 zničila velkou část hradeckých lesů silná vichřice - padlo celkem 50 000 kubiků dřeva. Byla to největší kalamita od roku 1988.

Názory veřejnosti a místních odborníků

Jaká jsou podle vašeho názoru nejohroženější místa ve městě ze strany přírodní katastrofy související s dopady klimatické změny?



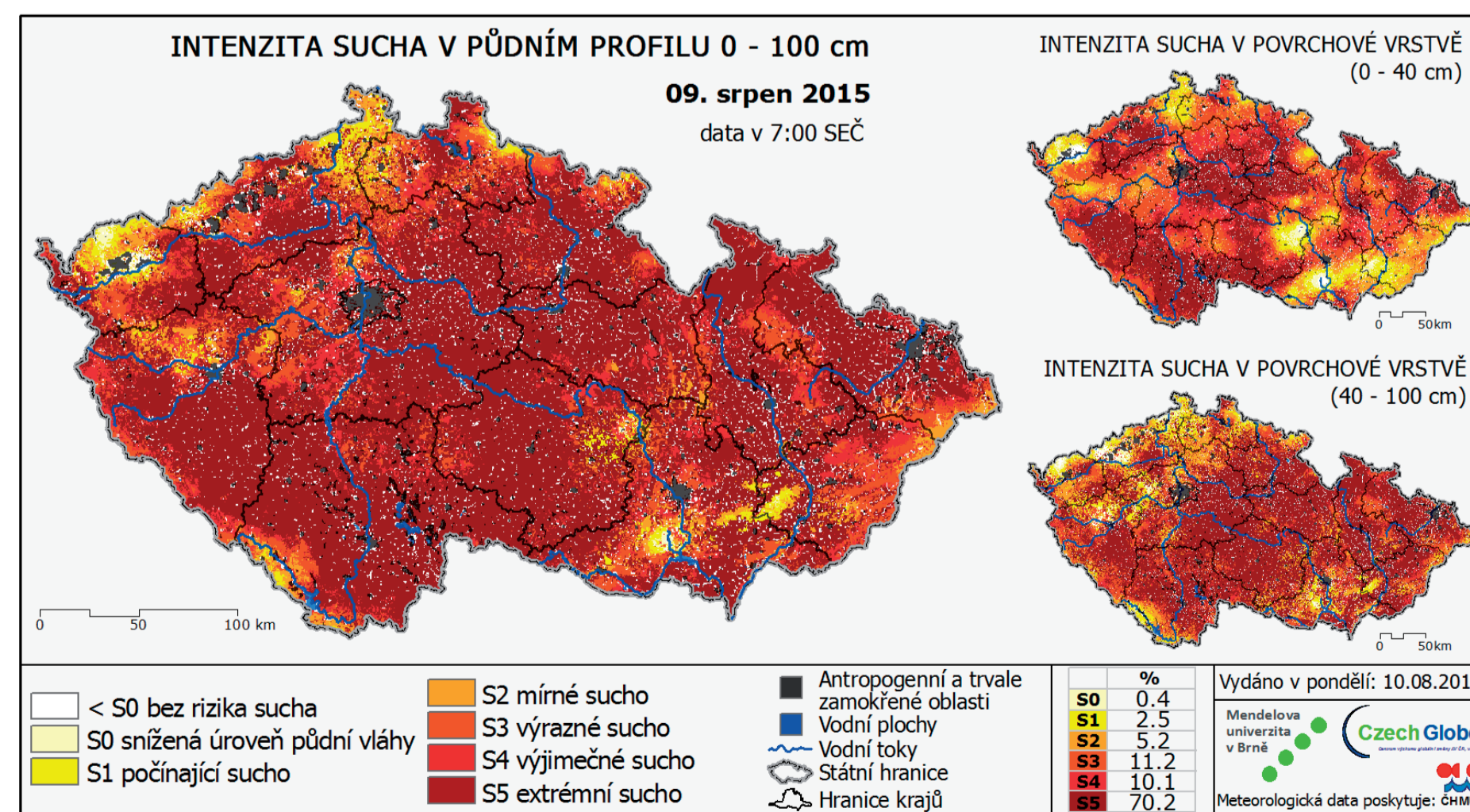
Zažil/a jste někdy projev extrémního počasí, jako je povodeň, větrná smršť nebo ledovka, který souvisí s klimatickou změnou?



- mosty a dopravní systém
- nemocnice
- vodárna/čistička odpadních vod
- elektrárna
- průmysl
- jiné



Intenzita sucha na území ČR



Tabulka hrozeb pro Hradec

| Oblast | Hrozba | Současnost | Budoucnost |
|-------------|------------------------------------|------------|------------|
| Voda | Přívalové srážky a lokální povodně | 2 | 1 |
| | Plošné (velké říční) povodně | 3 | 2 |
| Sucho | Extrémně nízké srážky a sucho | 1 | 1 |
| | Extrémně vysoké teploty a UHI | 2 | 1 |
| Teplota | Extrémně nízké teploty (holomrazy) | 4 | 3 |
| | Námraza a ledovka | 3 | 3 |
| Sníh a mraz | Sněhová kalamita | 4 | 4 |
| | Extrémně silný vítr | 3 | 3 |
| Vít | Inverzní situace, bezvětří | 4,5 | 4 |
| | Bouřky (blesky) | 4 | 4 |
| Bouře | Krupobití | 4,5 | 4 |
| | Škůdci (sucho) | 3,5 | 3,5 |
| Ostatní | Snížení kvality vody | 2 | 1,5 |
| | Stárnutí zeleně | 2 | 2 |

Hodnocení: 1 = velmi významné, 2 = spíše významné, 3 = ani významné ani nevýznamné, 4 = spíše nevýznamné, 5 = není významné